

CALLWEY

b

d

bdia Handbuch
Innenarchitektur
2022/23

JUBILÄUMS-
70 Jahre
bdia
AUSGABE

i

bund deutscher
innenarchitekten

a



Der Gemeindesaal als Hauptprotagonist und Herzstück

HAUS, DAS TRÄGT

Umbau im denkmalgeschützten
Bestand, Hamm-Herringen

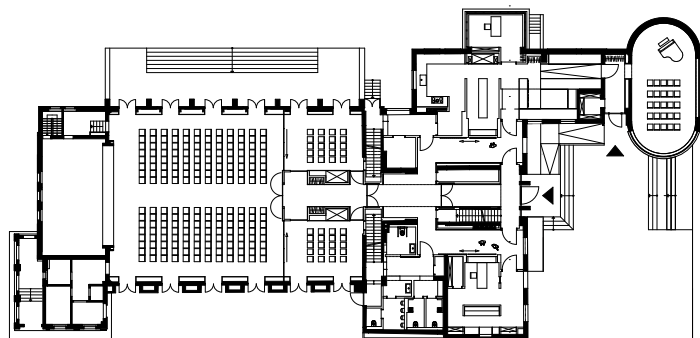


Eine Kultur der Offenheit und Öffnung – nach innen und außen

” Haus, das trägt

„Evangelisch, bunt, mitten im Dorf“: das Leitbild der offenen und engagierten Gemeinde St. Victor. Kraftvolle, vernetzende Strukturen und Beziehungen in diesem Sinne in den Raum zu tragen, definiert die Essenz der Entwurfsabsicht. Die neuen, behutsam definierten Raumabfolgen im denkmalgeschützten Bestand sind in ihrer Ausrichtung so konzipiert, dass dynamische und zur Begegnung angelegte, soziale Arbeitsprozesse ermöglicht werden. Eine Kultur der Offenheit und Öffnung bildet sich ab – nach innen und außen.

Das Erdgeschoss des Gemeindehauses gliedert sich in zwei Teilbereiche, die über eine längsseitige Hauptachse erschlossen werden. Eingang, Büroflächen, Kontakt- und Servicebereich bilden ein vorgesehtes Ensemble, das die Gemeindegemeinschaft zentral zugänglich macht. Hier angegliedert, finden sich Gruppenräume sowie der Gemeindegemeinschaftssaal. Als Hauptprotagonist und Herzstück des Gemeindelebens widmet er sich ganz der Gemeinschaft. Der Saal in seiner repräsentativen und einladenden Dimension behält sein Potenzial vielfältiger Nutzungen. Als eine ergänzende Raumdimension wird die Saalempore im Obergeschoss durch die Neukonzeption reaktiviert und unabhängig erschließbar.



Grundriss



Die Materialkomposition reduziert sich auf Eichenholz und Metall.



Neue Materialien referenzieren den Ursprungsentwurf.

Im Rahmen der umfangreichen Sanierung des denkmalgeschützten Gemeindehauses wird die in Vergessenheit geratene Dachkonstruktion, ein ursprünglich sichtbares Rautennetz aus gekantetem Stahlblech, hinter diversen, mehrschichtigen Verbauungen entdeckt, statisch ertüchtigt, instandgesetzt und als sichtbarer Dachstuhl inszeniert.

Conversion of a listed building – The new sequence of rooms in the listed building allows for dynamic, transparent and meeting-oriented social work processes. The community centre’s unique historical roof structure becomes the design and symbolic essence of the project.



SABINE KEGGENHOFF
Prof. Dipl.-Ing Innenarchitektin bda

Büro
KEGGENHOFF | PARTNER,
Arnsberg-Neheim
www.keggenhoff.de

Büroprofil
Von innen nach außen, von außen zurück: KEGGENHOFF | PARTNER bietet durch die Verknüpfung von Architektur und Innenarchitektur einen Mehrwert, der das Potenzial von Raum nachhaltig vermittelt.

Beteiligte
Dipl.-Ing. Michael Than

Auftraggeber
Evangelische Kirche von Westfalen,
Bielefeld
Evangelische Kirchengemeinde
St. Victor, Hamm-Herringen

Fotos
Constantin Meyer, Köln

Text
KEGGENHOFF | PARTNER, Neheim